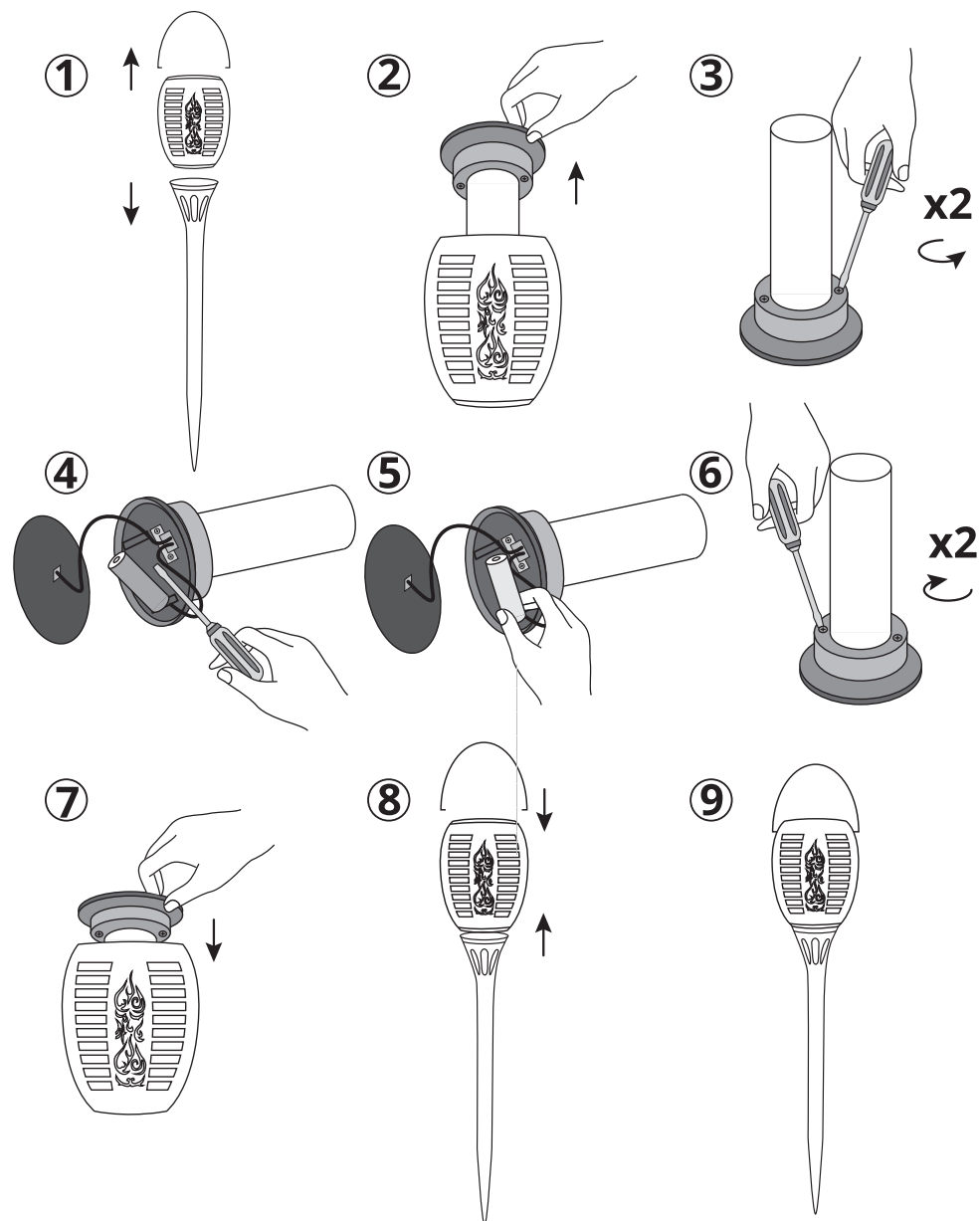


Szanowny kliencie. Dziękujemy za zakup naszego produktu i prosimy o zapoznanie się z poniższymi informacjami.



Nazwa produktu	SOLAR LED SPARKLE 0,12W
Wymiary produktu	9,5 x 53 cm
Temperatura barwowa	1800K
Akumulator wymienny	1,2V AAA 300mAh Ni-MH
Moc instalacji fotowoltaicznej	0,12Wp
Pobór mocy	0,12W
Trwałość źródła światła	10 000h
Klasa szczelności	IP44
Gwarancja	12 miesięcy

## UWAGI TECHNICZNE

1. Prosimy pamiętać, iż występuje bardzo niewielkie ryzyko wybuchu akumulatora ze względu na jego litowo-jonową konstrukcję.
2. Panel solarny powinien być ustawiony w miejscu, w którym zaabsorbuje dostateczną ilość promieni słonecznych.
3. Prosimy wziąć pod uwagę, iż maksymalny czas świecenia oprawy LED będzie się różnił w zależności od czasu absorpcji oraz intensywności promieni słonecznych.
4. Oprawa oświetleniowa automatycznie włącza się po zmierzchu (o ile nie zostanie wyłączona - za pomocą odpowiedniego przycisku przez użytkownika).
5. Oprawa oświetleniowa wyposażona jest w wewnętrzną, wymienną baterię. Jeśli zajdzie potrzeba jej wymiany, prosimy o kontakt ze sprzedawcą w celu dobrania odpowiedniej, równej sztuki.
6. W celu uruchomienia oprawy oświetleniowej po odłączeniu i ponownym podłączeniu baterii, bądź też jej wymianie, należy skierować panel solarny w stronę światła słonecznego.

## UWAGI DOTYCZĄCE UŻYTKOWANIA

1. Niedozwolone jest używanie innego modułu solarnego niż ten, który jest oryginalnie dołączony z oprawą oświetleniową. Wszelkie zmiany, z tym związane mogą spowodować obrażenia ciała oraz unieważnić gwarancję na produkt.
2. Zaleca się również okresowe czyszczenie powłoki modułu solarnego. Zabrudzone ogniwo może obniżyć wydajność fotowoltaiczną.
3. W obu przypadkach, w celu uniknięcia przebarwień na obudowie, nie należy stosować silnych preparatów czyszczących, np. na bazie alkoholu.

## UTYLIZACJA



Zgodnie z Dyrektywą Europejską 2012/19/UE dotyczącą urządzeń elektrycznych i elektronicznych oznakowanie WEEE wskazuje na konieczność selektywnego zbierania zużytego sprzętu elektrycznego i elektronicznego. Wyrób tak oznakowany, pod karą grzywny, nie można wyrzucać do zwykłych śmieci razem z innymi odpadami. Wyroby takie mogą być szkodliwe dla środowiska naturalnego i zdrowia ludzkiego, wymagają specjalnej formy przetwarzania / odzysku / recyklingu / unieszkodliwiania. O możliwościach utylizacji wysłużonego urządzenia można dowiedzieć się we właściwym urzędzie miasta lub gminy.

## DE Erzeugnis: SOLAR LED S PARKLE 0,12W

Sehr geehrter Kunde. Vielen Dank für Ihren Kauf. Bitte lesen Sie die folgenden Anweisungen sorgfältig durch, bevor Sie dieses Produkt verwenden

Produktname	SOLAR LED SPARKLE 0,12W
Maße	9,5 x 53 cm
Farbtemperatur	1800K
Batterie	1,2V AAA 300mAh Ni-MH
Photovoltaik-Power	0,12Wp
Energieverbrauch	0,12W
Haltbarkeit der Belichtungszeit	10 000h
Dichtheitsklasse	IP44
Garantie	12 Montae

### TECHNISCHE HINWEISE

1. Bitte beachten Sie, dass aufgrund des Lithium-Ionen-Designs eine sehr geringe Explosionsgefahr des Akkus besteht.
2. Das Solarpanel sollte an einem Ort platziert werden, an dem es ausreichend Sonnenlicht absorbiert.
3. Bitte beachten Sie, dass die maximale Leuchtdauer des LED-Fluturs je nach Absorptionszeit und Intensität der Sonneneinstrahlung variiert.
4. Der Beleuchtungskörper schaltet sich bei Dämmerung automatisch ein (es sei denn, er wird ausgeschaltet - durch Drücken der entsprechenden Taste durch den Benutzer).
5. Die Leuchte ist mit einer internen, austauschbaren Batterie ausgestattet. Sollte ein Austausch erforderlich sein, wenden Sie sich bitte an den Verkäufer, um einen geeigneten, neuen Artikel auszuwählen.
6. Um die Leuchte nach dem Ab- und Wiederanklemmen der Batterie in Betrieb zu nehmen oder zu ersetzen, sollte das Solarpanel auf das Sonnenlicht gerichtet werden.

### VORSICHTSMASSNAHMEN

1. Es ist verboten, ein anderes Solarmodul als das ursprünglich an der Leuchte angebrachte zu verwenden. Alle damit verbundenen Änderungen können zu Verletzungen führen und führen zum Erlöschen der Produktgarantie.
2. Es wird auch empfohlen, die Solarmodulhülle regelmäßig zu reinigen. Eine schmutzige Zelle kann die photovoltaische Effizienz verringern.
3. Verwenden Sie in beiden Fällen keine straken Reinigungsmittel, z. B. auf Alkoholbasis, um Verfärbungen am Gehäuse zu vermeiden.

### NUTZUNG



In Übereinstimmung mit der europäischen Richtlinie 2012/19/EU bezüglich Elektro- und Elektronikgeräten, weist das WEEE-Etikett auf die Notwendigkeit der getrennten Sammlung gebrauchter elektrischer und elektronischer Geräte hin. Produkte mit einem solchen Etikett können unter Strafe von Geldstrafe nicht zusammen mit anderen Abfällen in normalen Müll geworfen werden. Diese Produkte können schädlich für die natürliche Umwelt und die menschliche Gesundheit sein und erfordern eine spezielle Form der Behandlung / Verwertung / Wiederverwertung / Entsorgung. Über die Nutzungsmöglichkeiten eines abgenutzten Gerätes können Sie sich in der entsprechenden Stadt- oder Gemeindeverwaltung informieren.

## EN Product: SOLAR LED S PARKLE 0,12W

Dear customer. Thank you for your purchase, please read the following instruction carefully before using this product.

Product name	SOLAR LED SPARKLE 0,12W
Dimensions	9,5 x 53 cm
Color temperature	1800K
Battery	1,2V AAA 300mAh Ni-MH
Photovoltaic power	0,12Wp
Power consumption	0,12W
Life span	10 000h
Tightness class	IP44
Warranty	12 months

### TECHNICAL NOTES

1. Please note that there is a very low risk of battery explosion due to its lithium-ion design.
2. The solar panel should be placed in a place where it absorbs a sufficient amount of sunlight.
3. Please note that the maximum lighting time of the LED fixture will vary depending on the absorption time and the intensity of the sun rays.
4. The lighting fixture automatically turns on at dusk (unless it is turned off - by pressing the appropriate button by the user).
5. The luminaire is equipped with an internal, replaceable battery. If it is necessary to replace it, please contact the seller in order to select a suitable, new item.
6. In order to start the lighting fitting after disconnecting and reconnecting the battery, or to replace it, the solar panel should be directed towards the sunlight.

### USAGE NOTES

1. It is forbidden to use a solar module other than the one originally attached to the lighting fitting. Any changes related to it may result in personal injury and will invalidate the product warranty.
2. It is also recommended to periodically clean the solar module shell. A dirty shell can reduce photovoltaic efficiency.
3. In both cases, in order to avoid discoloration on the casing, do not use strong cleaning agents, eg alcohol-based.

### UTILIZATION



In accordance with European Directive 2012/19/EU regarding electrical and electronic equipment, the WEEE label indicates the need for separate collection of used-out electrical and electronic equipment. Products with such label, under penalty of fine, can not be thrown into ordinary garbage together with other wastes. These products may be harmful to the natural environment and human health, it requires a special form of treatment / recovery / recycling / disposal. You can find out about the utilization possibilities of a worn-out device in the appropriate city or commune office.

## **EE** Kaup: SOLAR LED SPARKLE 0,12W

Lugupeetud klient! Täname, et otsite meie kaupa ja palume tutvuda alljärgneva teabega.

Toote nimi	SOLAR LED SPARKLE 0,12W
Toote mõõtmed	9,5 x 53 cm
Värvustemperatuur	1800K
Vahetatav aku	1,2V AAA 300mAh Ni-MH
Fotogalvaanilise paigalduse võimsus	0,12Wp
Energiatarbimine	0,12W
Valgusallika vastupidavus	10 000h
Tihedusklass	IP44
Garantii	12 kuud

### **TEHNILISED MÄRKUSED**

1. Pidage palun meeles, et aku liitium-ioonstruktuuri tõttu on väke aku plahvatamise oht.
2. Päikesepaneel asetage sellisesse kohta, kus see absorbeerib piisavalt päikesekiirgust.
3. Võtke palun arvesse, et LED-prožektorilise helendamise maksimaalne aeg sõltub valguse absorbeerimise ajast ning päikesekiirte intensiivsusest.
4. Prožektor lülitub hämarikus automaatselt sisse (eeldusel, et kasutaja ei lülita seda sobivale nupule vajutades kaujuhtimise teel välja).
5. Prožektor on varustatud vahetatava sisepatareiga. Patarei vahetamiseks võtke palun ühendust müüjaga, kes aitab valida uut sobivat mudelit.
6. Prožektorilise käivitamiseks pärast patarei lahti- ja taasühendamist või selle vahetamist, tuleb päikesepaneel pöörata päikesevalguse poole.

### **MÄRKUSED KASUTAMISE KOHTA**

1. Kasutada tohib vaid seda päikesemoodulit, mis algselt prožektorile lisatud. Teise päikesemooduli kasutamine võib põhjustada kehavigastusi ning tühistada tootegarantii.
2. Päikesemooduli kattekihti on soovitatav regulaarselt puhastada. Määratud element võib vähendada fotogalvaanilist efektiivsust.
3. Mitte mingil juhul ei tohi kasutada tugevaid nt alkoholipõhiseid puhastusvahendeid. See võib põhjustada korpuse värvi muutust.

### **JÄÄTMEKÄITLUS**



Vastavalt Euroopa direktiivile 2012/19/EL, mis käsitleb elektrika- ja elektroonikaseadmed, viitab märgistus WEEE vajadusele koguda kasutatud elektri- ja elektroonika seadmeid. Niimoodi märgitud tooteid ei tohi trahi ähvardusel koos teiste jäätmetega tavalise prügi hulka visata. Sellised tooted võivad kahjustada looduskeskkonda ja inimeste tervist, mistõttu on nõutav spetsiaalne töötlemine/ringlus/taaskasutus/kõrvaldamine. Kasutatud seadme käitluse võimalustest võite infot saada linna- või omavalitsusest.