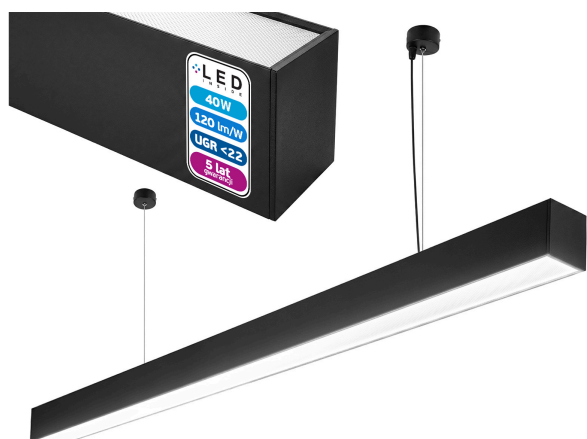


# Lampa wisząca Schedar HL



## CECHY PRODUKTU

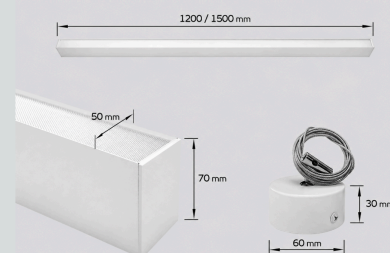
- Wysoka efektywność świetlna 120 lm/W - pozwala uzyskać dużą ilość światła przy niskim zużyciu energii.
- Markowy zasilacz BOKE - gwarancja stabilnej pracy oraz długiej żywotności całej oprawy.
- Niski współczynnik oślnienia UGR <22 - komfort wzrokowy, szczególnie w przestrzeniach biurowych.
- Dyfuzor mikropryzmatyczny (anti-glare) - redukcja efektu oślnienia i poprawa jakości oświetlenia w wymagających przestrzeniach.
- Trwała aluminiowa obudowa - Skutecznie odprowadzanie ciepła przy zapewnionej niezawodności lampy.
- Łatwy montaż natynkowy i zawieszany - zestaw zawiera wszystkie niezbędne elementy
- 5-letnia gwarancja - Potwierdzona wysoka jakość wykonania i zapewnia bezpieczeństwo użytkowania przez długi czas.

## ZASTOSOWANIE

- biura i przestrzenie pracy
- sale konferencyjne
- szkoły i uczelnie
- sklepy i lokale usługowe
- kuchnie i pomieszczenia mieszkalne
- korytarze i ciągi komunikacyjne
- przestrzenie komercyjne

## PARAMETRY TECHNICZNE

### Wymiary



Model	Moc	Strumień świetlny
LA022HL		
Schedar HL 120 cm Biały	30W	3600 lm
LA023HL		
Schedar HL 120 cm Czarny	30W	3600 lm
LA024HL		
Schedar HL 150 cm Biały	40W	4800 lm
LA025HL		
Schedar HL 150 cm Czarny	40W	4800 lm

Zasilanie	D	220-240V50/60Hz
Moc	D	30/40W
Efektywność	D	120lm/W
Barwa światła	D	4000K
Zasilacz	D	BOKE
Power Factor	D	≥0.90
CRI	D	Ra>80
IP	D	40
UGR	D	<22
Kąt świecenia	D	75°
Materiał	D	Aluminium
Kolor	D	Biały/Czarny
Temp. otoczenia	D	-20°C - 45°C
Certyfikaty	D	CE, RoHS
Żywotność	D	50 000h
Gwarancja	D	5 lat

