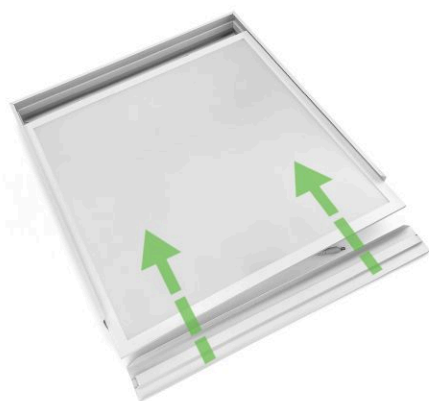
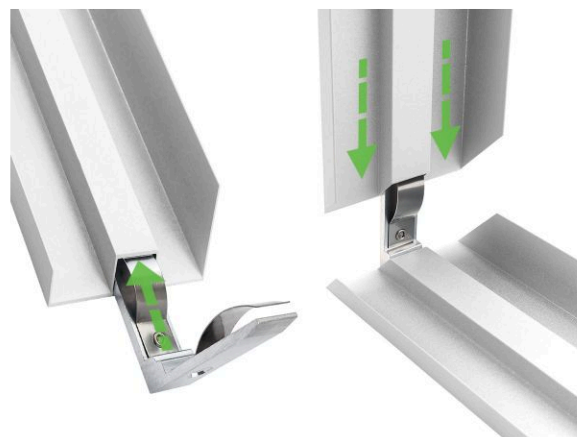


## Instrukcja montażu ramki natynkowej do paneli LED:

1. Sprawdź zestaw: 4 ramiona i 4 zatrzaski.  
Włóż zatrzaski w otwory na końcach ramion i dopasuj elementy właściwą stroną (dłuższa do dłuższej, krótsza do krótszej).
2. Złóż ramkę z 4 ramion, ustawiając ramiona z otworami montażowymi naprzeciwko siebie.  
Upewnij się, że nie ma szczelin, a zatrzaski są dobrze dociśnięte.
3. Przyłóż ramkę do sufitu, odrysuj otwory, następnie wywierć je i zamontuj kołki montażowe.
4. Podłącz zasilanie do zasilacza oraz zasilacz do panelu LED.
5. Odłącz jedno ramię, wsuń panel do ramki, a następnie zamknij ramkę czwartym ramieniem i dokładnie dociśnij połączenia.
6. Przykręć ramkę z panelem do sufitu i sprawdź stabilność montażu.



Zgodnie z Dyrektywą Europejską 2012/19/UE dotyczącą urządzeń elektrycznych i elektronicznych oznakowane WEEE wskazuje na konieczność selektywnego zbierania zużytego sprzętu elektrycznego i elektronicznego. Wyrobów tak oznakowanych, pod karą grzywny, nie można wyrzucać do zwykłych śmieci razem z innymi odpadami. Wyroby takie mogą być szkodliwe dla środowiska naturalnego i zdrowia ludzkiego, wymagają specjalnej formy przetwarzania / odzysku / recyklingu / unieszkodliwiania. O możliwościach utylizacji wystużonego urządzenia można dowiedzieć się we właściwym urzędzie miasta lub gminy.